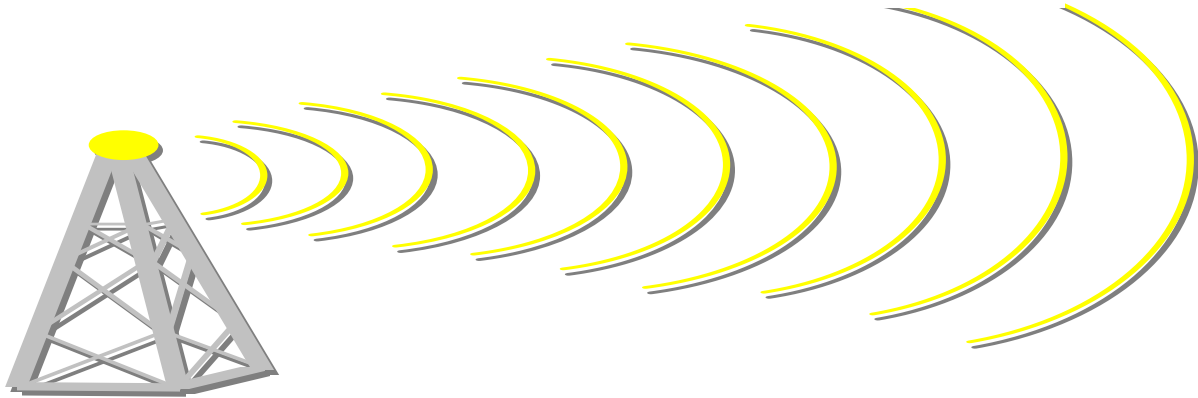


Verhaltensregeln bei...

SIRENENWARNUNG



Sirensignal zur Warnung der Bevölkerung:



- 1. Suchen Sie sofort geschlossene Räume auf.**
 - Schließen Sie alle Türen und Fenster.
 - Schalten Sie Klima- und Lüftungsanlagen aus.
 - Helfen Sie ggf. älteren und behinderten Menschen.
 - Nehmen Sie – wenn nötig – Passanten auf.
- 2. Schalten Sie das Radio ein und achten Sie auf Durchsagen**
 - Meldungen über das Schadensereignis sowie Verhaltensempfehlungen bekommen Sie einige Minuten nach dem Sirensignal über:
 - ▲ das 1., 3. und 4. Programm des Südwestdeutschen Rundfunks und/oder
 - ▲ Radio Ton Regional und/oder
 - ▲ Videotexttafel 194 des Südwest 3-Fernsehens (abhängig von der Schadenslage)
 - Informieren Sie bei Bedarf Ihre Nachbarn über die Durchsagen.
 - Lassen Sie das Radio eingeschaltet. Die Meldungen und Verhaltensempfehlungen werden nach Bedarf aktualisiert. Selbstverständlich erfahren Sie auch, wenn die Gefahr vorüber ist.
- 3. Behindern Sie nicht die Einsatzkräfte**
 - Begeben Sie sich auf keinen Fall zum Schadensort, wenn Sie nicht selbst helfen können. Durch einen Aufenthalt am Schadensort können Sie sich und andere in erhebliche Gefahr bringen.
 - Blockieren Sie nicht unnötig die Telefonleitungen. Telefonieren Sie nicht, wenn Sie nicht unmittelbar gefährdet sind. Sie behindern sonst vielleicht lebensrettende Maßnahmen der Einsatzkräfte.